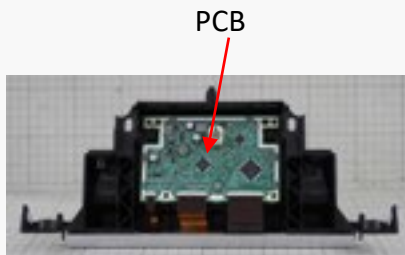


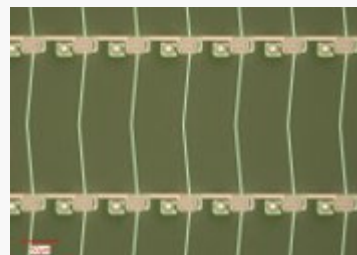
## 車載ディスプレイ:プジョー 3008 (P84AH01) 搭載 ティアダウンレポート



プジョー3008 ディスプレイ部



底面側 (金属カバー除去)



画素部 (表示面)

### 概要

プジョー 3008のダッシュボード中央に配置されるディスプレイは8インチのタッチスクリーンを備えています。

今回はディスプレイユニットのティアダウンレポートをリリースしました。

### 製品特徴

- ・LCDパネルはJDI製(推定)、画素はFFSで、TFTはa-Si
- ・ドライバーICはソース側に1個実装、ゲート側はゲート駆動回路を内蔵
- ・バックライトはエッジ型で20個のLEDを実装
- ・PCBにはMaxim製LEDドライバー、STMicro製レギュレータ等を実装

### 解析内容

- ・製品外観、分解過程
- ・バックライトモジュール観察
- ・ディスプレイドライバIC観察
- ・画素部、TFT部観察
- ・PCB搭載IC観察

### レポート価格

価格: ¥180,000 (税別)

発注後1weekで納品

## 目次

		Page
評価結果まとめ	...	3
1. 製品外観	...	4
2. 製品分解	...	5
3. LCDモジュール	...	7
4. LCDパネル	...	10
5. FPC	...	14
6. LCDドライバ	...	15
7. バックライトモジュール	...	17
8. 画素部	...	25
9. PCB	...	33