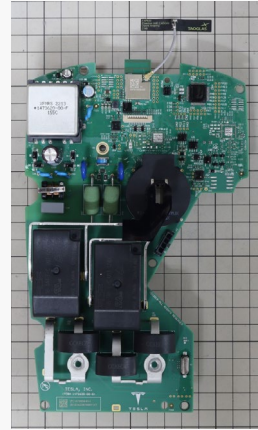


## 家庭用充電器: Tesla Wall Connector Gen3 ティアダウンレポート



**Tesla Wall Connector Gen3 外観**



**メイン基板**

### 概要

米Tesla社は、自社規格として採用してきた充電規格「NACS (North American Charging Standard)」を他社にも公開し、日本の主要車両メーカーも対応する方針を発表しています。

同規格の家庭用充電器 Tesla Wall Connectorは、壁面等に容易に設置可能な薄型/小型の充電器でありながら、高い9.6kWと電力出力を実現しています(家庭におけるCHAdeMO普通充電は最大6.0kW)。

### 製品特徴

- ・入力 単相200-240VAC
- ・電力出力 最大9.6kW
- ・最大電流出力 AC 48A
- ・高さ x 幅 x 奥行き 345 mm x 155 mm x 110 mm
- ・重量 4.5kg

### レポート内容

- ・製品分解、各部品重量、サイズ計測
- ・主要部品調査
- ・基板間接続の確認

### レポート価格

価格: ¥250,000 (税抜)

発注後1weekで納品

Summary

Table 1	製品情報	...	3
<u>製品分解</u>			
	製品外観	...	4
	組付け状態【ワイヤボックス部】	...	5
	組付け状態【メインユニット】	...	6
	組付け状態【フェイスプレート】	...	7
	組付け状態【クリアカバー部】	...	9
	組付け状態【パッキン】	...	10
	組付け状態【クリアカバー】	...	11
	組付け状態【LED基板】	...	12
	組付け状態【配線留め】	...	13
	組付け状態【充電ケーブル】	...	14
	組付け状態【メイン基板】	...	15
	組付け状態【バスバ1】	...	16
	組付け状態【筐体】	...	17
	組付け状態【端子カバー】	...	18
	組付け状態【バスバカバー】	...	20
	組付け状態【バスバ2】	...	21
	組付け状態【バスバ3】	...	22
	組付け状態【バスバ4】	...	23
	組付け状態【トップエントリキャップ】	...	24
	組付け状態【ボトムエントリキャップ】	...	25
	組付け状態【ワイヤボックス】	...	26
Fig. 1	充電ケーブル 基板側	...	27
Fig. 2	充電ハンドル 外観	...	28
Fig. 3	充電ハンドル X線	...	29
Fig. 4	ハンドル用ボタン基板	...	30
<u>Overview</u>			
Fig. 5	メイン基板 外観&防湿材塗布領域	...	31
Fig. 6	メイン基板 主要部品搭載位置(Top View)	...	32
Fig. 7	メイン基板 主要部品搭載位置(Bottom View)	...	33
Fig. 8	LED基板 外観&防湿材塗布領域	...	34
Fig. 9	LED基板 主要部品搭載位置(Top View)	...	35
<u>製品接続</u>			
Fig. 10	接続図	...	36