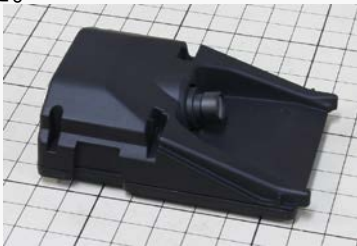


## 日産セレナ搭載ADAS用カメラモジュール及びECUの解析レポート

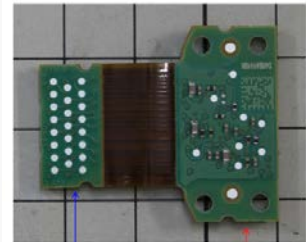
株式会社エルテックは、日産セレナに搭載されている、「Pro-PILOT」を実現しているカメラモジュール制御基板と、制御ECU基板の詳細回路解析レポート2種類をリリースしました。カメラモジュールは、制御基板と、カメラが搭載されているカメラ基板で構成されています。ADAS・ECU制御基板は上記カメラモジュールとの組み合わせで、速度制御、先行車の追従停止、停止保持、全車速域でのステアリング制御を行っており、その基板詳細回路解析を実施しました。



Camera モジュール



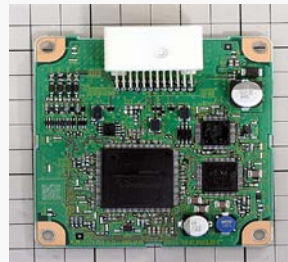
Camera モジュール基板



Camera モジュールカメラ基板



ADAS/ECU



ADAS/ECU制御基板

レポートは、

- (1)カメラモジュール制御基板: 基板の各層のレイアウト、詳細回路図、機能ブロック図、部品表、基板配線のサイズ測長、基板断面図(全91ページ)
- (2)ADAS/ECU制御基板: 基板の各層のレイアウト、詳細回路図、機能ブロック図、部品表、搭載主要半導体のチップ写真(全30ページ)

# Table of Contents

## カメラモジュール制御基板解析レポート

	Page
1. Analysis summary	4
2. Components	8
3. Teardown	9
4. X-ray image of PCBs	15
5. PCB layout image of each layers	17
6. Component detail	28
7. Function block identification	33
8. Schematic	35
9. Component list	37
10. PCB interface connector details	48
11. Sensor	50
12. PCB cross-section detail (thickness , metal size , material)	51
13. PCB layout size measurement	74

16G-0011-1&2

# Table of Contents

## ADAS/ECU 制御基板解析レポート

	Page
1. Analysis summary	3
2. Components	4
3. PCB image	5
4. X-ray image of PCBs	6
5. PCB layout image of each layers	7
6. Component detail	10
7. Function block identification	12
8. Schematic	13
9. Component list	15
10. PCB interface connector details	27
11. Main semiconductors package & die image	28

16G-0011-1&2